

**VENTIL SPÄTNÝ PRIAMY**
**Z 15 117 – 4100, Z 15 127 – 4100  
Z 15 117 – 3100, Z 15 127 – 3100**

Ventil spätný, prírubový, samočinný, z ocele sa vyrába pre PN 100 a pre teploty do 550°C ako spätný uzáver pre neagresívne kvapaliny.

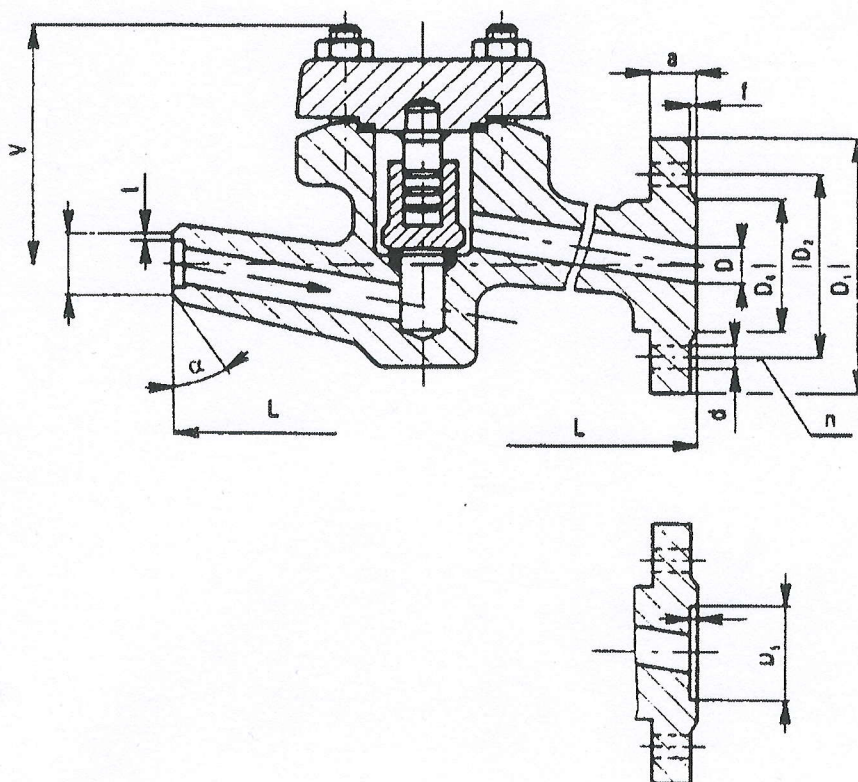
**Použitie:** Ventil sa používa ako samočinný spätný uzáver. Pri ventile nemožno zaručiť tesnosť, ako pri klasickom uzatváracom ventile a preto je v prípade požiadavky tesnosti nutné zaradiť do potrubia ventil uzatvárací. Ventil sa môže používať len podľa platných noriem a predpisov pre uvedené parametre. Prevádzkovým médiom môže byť studená a teplá voda, sýta a prehriata para a to pre tlaky do PN 100 a teploty do 550°C podľa STN 13 0010.

Teplota °C	Materiál telesa	
	11 416	15 128
	Tlak v MPa	
-20	10	---
200	10	10
300	8	8,9
400	6	8
550	--	6,3

**Pripojenie:** Pripojovacie rozmery prírub a úprava tesniacich plôch je podľa STN 13 1060 a STN 13 1061. Stavebné dĺžky sú uvedené v tabuľke.

**Materiál:** Teleso, veko a kužeľka sú pre teploty do 400°C z uhlíkovej ocele, pre teploty do 475°C z legovanej ocele 15 110 a pre teploty do 550°C z ocele 15 128.

**Technický popis:** Kužeľka je vedená čapom vo veku ventila.



DN	L	V	D1	D2	D3	D5	D6	f	f2	a	d	n	kg
15	210	100	105	75	55	40	45	2	3	20	14	4	6,0
25	230	116	135	100	78	58	65	2	3	24	18	4	9,8
40	260	150	165	125	96	76	85	3	3	26	23	4	17,5